

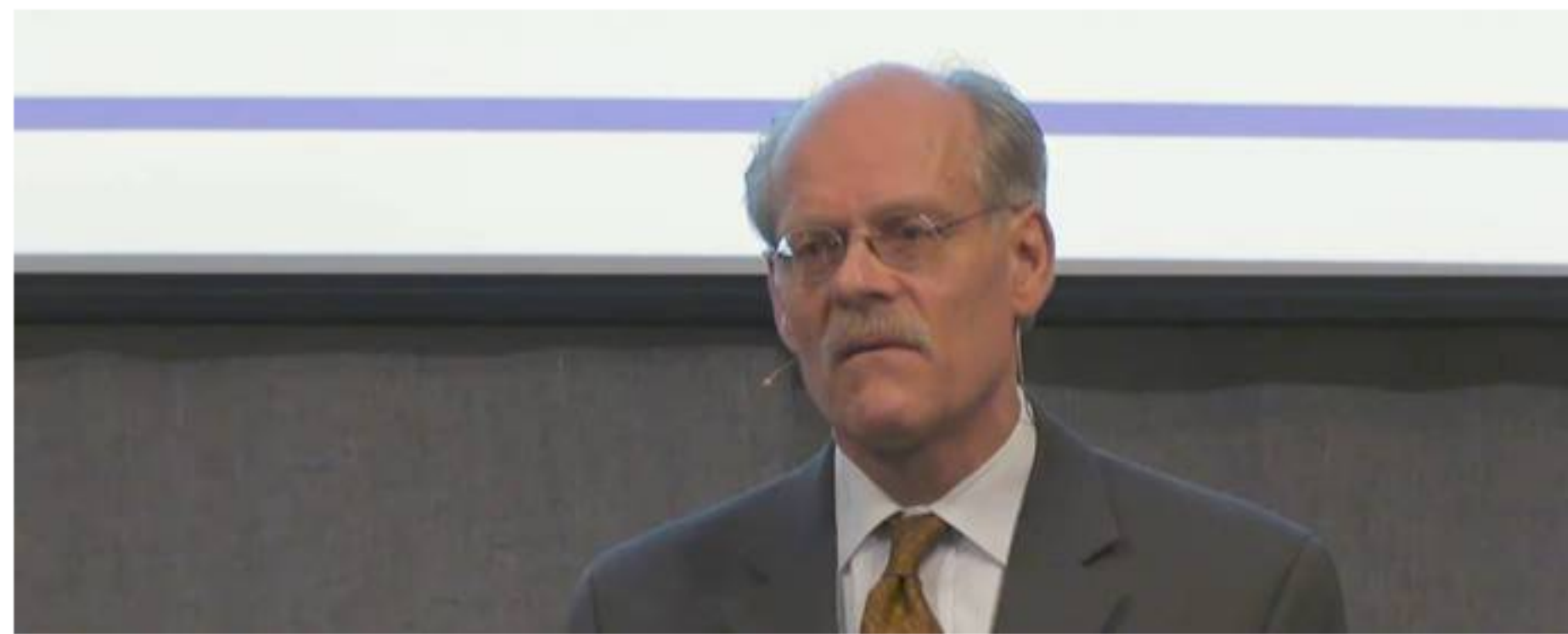
L'AGEFI
Nouveau site www.agefi.fr
Nouvelles newsletters



Inscrivez-vous gratuitement >

Régulation

Le Comité de Bâle durcit l'encadrement du risque opérationnel des banques



Les règles soumises à consultation pourraient se traduire par une augmentation des exigences en fonds propres.



Études et Textes de référence
La réglementation séduit peu les dirigeants de sociétés financières



Les entreprises saluent le dispositif anticorruption Sapin 2

Communautés

 **Daniel Lebegue**
[t](#) [in](#)

Une loi sur la transparence de la vie économique...

 **Cheickna Traore**
[t](#) [in](#)

Produits dérivés : de l'assurantiel vertueux au...

 **Francois Pradel**
[t](#) [in](#)

Solvabilité 2 : la standardisation des échanges...

 **Noemie Hadjadj Gomes**
[t](#) [in](#)

Solvabilité 2 : flash sur la mesure transitoire...

L'AGEFI
Nouveau site www.agefi.fr
Nouvelles newsletters




Inscrivez-vous gratuitement >

Partenaires

 **Low Carbon, il est temps de s'y mettre**

 **Le big bang des infrastructures de marché**
Société Générale Securities Services

 **Corporate Film 2015**
Société Générale Securities Services

 **L'entreprise au coeur du renouveau obligataire**
FIDELITY

 **High Yield, un risque bien rémunéré**

Nominations


Nommée le 05/02/2016
Lucie Muniesa
Agence des Participations de l'Etat


Nommé le 06/11/2015
Philippe Guerneur
France Défi

Emploi


Analyste risque transverse (H/F)


Chef de Projet Quantitatif Senior - Modélisation risque de crédit (H/F)


RESPONSABLE PROJET MOA - RISQUES H/F

Toutes les offres d'emploi
L'AGEFI
Emploi

Retrouvez l'AGEFI sur [f](#) [t](#) [in](#)

L'AGEFI
Nouveau site www.agefi.fr
Nouvelles newsletters



Inscrivez-vous gratuitement >

Si vous souhaitez vous désabonner, rendez-vous sur la [gestion de votre compte](#).